



DONNA WOMAN

PP. 6-7. Composizione con sistema a mikroremagliera realizzata con pannelli laccati color Terra Nuova (Print 891) e con stampa digitale. Accessori: broches inclinate, appenderia capospalla e ripiano in vetro trasparente. Banco alto serie Artek con appendici in nobilitato rovere chiaro, top in vetro retroverniato (Print 414) e piedini alluminio.

Sotto, broche inclinata in finitura acciaio.

Nella pagina a fianco, in primo piano banco alto serie Artek con appendici in nobilitato rovere chiaro, top in vetro retroverniato (Print 414) e piedini alluminio.

PP. 6-7. Composition with mikrotrack system with lacquered panels in color "Terra Nuova" (Print 891) and with digital print. Accessories: bended broches, "U" shaped face-out and transparent glass shelf.

Below, bended broche in steel finish.

In the page beside. In foreground, high counter from Artek collection with ending elements made of melamine light oak, glass top gloss lacquered (Print 414) and aluminium feet.



DONNA WOMAN



DONNA WOMAN





DONNA WOMAN

PP. 10-11. Composizione con sistema a mikroremagliera, realizzata con pannelli canapa (P.414) e antracite (P.879). Accessori: appenderia capospalla, broches inclinate e ripiani in vetro trasparente. Tavoli in alluminio.

Nella pagina a fianco, in primo piano tavoli in vetro trasparente e struttura alluminio, proposti come piani espositivi in tre diverse altezze (cm 30; 50; 70) e lunghezze (cm 75; 100; 125).

Sotto, ripiano in vetro trasparente e appenderia capospalla finitura acciaio.

PP. 10-11. Composition with mikrotrack system, realized in canvas panels (P.414) and anthracite (P.879). Accessories: "U" shaped face out, bended broche and transparent glass shelf. Aluminum tables.

In the page beside. In foreground, transparent glass tables with aluminium structure, offered as different displaying units in three heights (30, 50, 70 cm) and length (75, 100, 125 cm).

Below, transparent glass shelf and "U" shaped face out in steel finish.





DONNA WOMAN

PP. 14-15. Composizione con sistema mikrodogato. Pannello con stampa digitale in abbinamento a pannelli laccati color salvia (P.453). Gondola centrostanza in nobilitato rovere scuro. Accessori, broches 2 livelli e inclinate, appenderia capospalla, ripiani in vetro trasparente e broches regolabili per testata.

Sotto, broche diritta ed appenderia capospalla in finitura acciaio.

Nella pagina a fianco, in primo piano stender 4 vie in finitura acciaio, base in rovere scuro.

PP. 14-15. Composition with mikroslat system. Panel with digital print matched with lacquered panels in sage color (P.453). Gondola unit made of melamine dark oak. Accessories: 2 levels bended broches, "U" shaped face out, transparent glass shelves and adjustable broches for headboard.

Below, straight broche and "U" shaped face out in steel finish.

In the page beside in foreground, stender 4 ways in steel finishes, base in dark oak.





DONNA WOMAN

Ipotesi di allestimento per negozio di abbigliamento realizzato con pannelli Metrika a parete (sistema mikrocremagliera) e parete centrale Skacco come punto focale.
Hypothesis of set up for cloth shop realized with Metrika wall panels (mikrorack system) and central wall Skacco as a focused point.



PP. 22-25
 Composizione con sistema a bottone
 realizzata con pannelli color canapa (P.414)
 e pannello con stampa digitale. In primo piano,
 espositore centrostanza serie Komodo.

PP. 22-25
 Composition with button system
 realized with canvas color panels (P.414)
 and panels with digital print.
 In foreground, displaying unit in the middle
 of the room from Komodo collection.

PP. 26-29
 Composizione con sistema a mikrocremagliera
 realizzata con pannelli in melaminico bianco e rovere scuro.
 In primo piano gondola centrostanza in rovere scuro.

PP. 26-29
 Composition with mikrocrack system realized
 with melamine panels of white and dark oak colors.
 In foreground gondola unit in dark oak.

PP. 30-33
 Composizione con sistema mikrodogato
 realizzata con pannelli antracite (P.891).
 Gondola centrostanza con piano base,
 tutto in melaminico color bianco.

PP. 30-33
 Composition with mikroslat system
 realized with panels in anthracite (P.891).
 Gondola unit with flat base,
 all made of melamine in white color.

UOMO



UOMO MAN

PP. 22-23. Composizione con sistema a bottone realizzata con pannelli color canapa (P414) e pannello con stampa digitale. In primo piano, espositore centro stanza serie Komodo. Accessori, ripiani in melaminico rovere scuro, broches dritte ed inclinate, appenderia capospalla.

Sotto, dettagli dell'espositore Komodo. Testata in nobilitato rovere scuro mikrodogato, attrezzata con appenderia dritta in acciaio (foto sotto al centro) o con ripiani in vetro con profilo mensola a scomparsa (foto sotto a dx). A sinistra, piano top in vetro trasparente. Struttura in acciaio che funge da appenderia e broche regolabile. Piano base in nobilitato rovere scuro.

PP. 22-23. Composition with button system realized with panels of canvas color (P414) and panels with digital print. In foreground, displaying unit in the middle of the room from Komodo collection. Accessories: melamine shelves in dark oak color, straight and bending broches, "U" shaped face out.

Below, some details of Komodo displaying unit. Headboard made of mikroslat melamine dark oak, fitted with straight face out steel hangers (see picture below, in the middle) or with sliding glass shelves profile (see picture below, on the right). On the left, transparent glass top. Steel structure to be used as hanger and adjustable broche. Flat base made of melamine dark oak.





UOMO MAN



PP. 26-27. Composizione con sistema a mikrocremagliera realizzata con pannelli in melaminico bianco e rovere scuro. In primo piano gondola centrostanza in rovere scuro. Accessori, broches, inclinate e dritte, ripiani in nobilitato rovere scuro e stratificato color bianco.

Nella pagina a fianco, dettagli del ripiano stratificato e del ripiano vetro. Sotto, dettaglio della gondola con mikrocremagliera e piano base.

PP. 26-27. Composition with mikrorack system realized with melamine panels of white and dark oak colors. In foreground gondola unit in dark oak. Accessories, bending and straight face out, shelves made of melamine dark oak and multicoated white color.

In the page beside, details of the multicoated and glass shelves.

Underneath, detail of the gondola unit with mikrorack and base shelf.



UOMO MAN

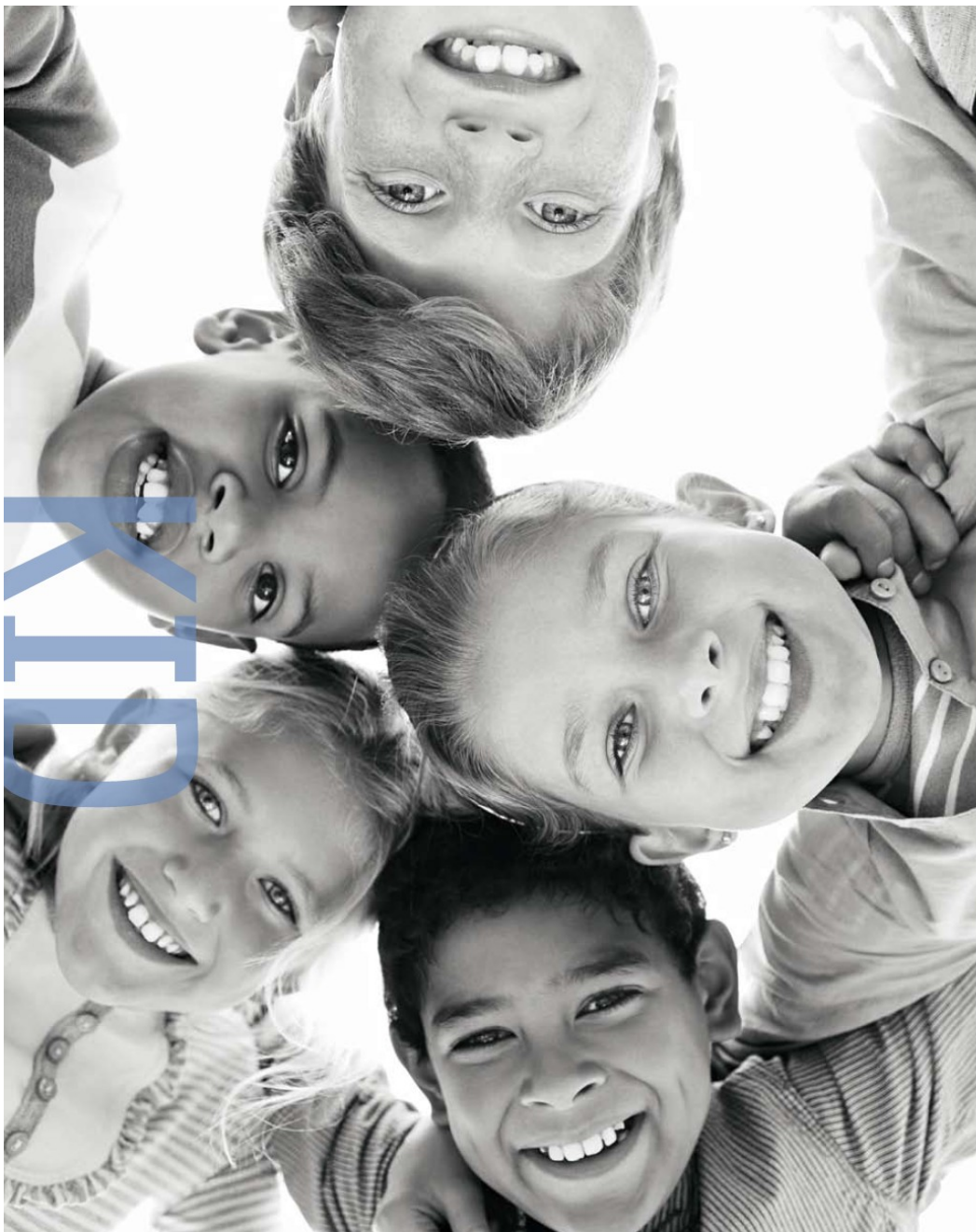
PP. 30-31. Composizione con sistema mikrodogato realizzata con pannelli antracite (P.891). Gondola centrostanza con piano base, tutto in melaminico color bianco. Accessori: broche diritte, ripiani in stratificato color bianco e ripiano appendieria in stratificato.

Dettagli della gondola centrostanza, in melaminico color bianco, attrezzata con piano top in vetro trasparente (sotto), piano base in melaminico, broche 2 livelli finitura acciaio e ripiano in vetro trasparente. Sotto, dettaglio del ripiano con appendieria incorporata in stratificato color bianco.

PP. 30-31. Composition of mikroslat system realized with antracite panels (P.891). Gondola unit with base shelf, all made of white color melamine. Accessories: straight face out, fitted with stratified color white and hanging stratified shelf.

Details of the gondola unit, in melamine color white, fitted with transparent glass top shelf, (below), base shelf in melamine, double level broches in steel finish and transparent glass shelf. Below, detail of the shelf with melamine hangers in multicoated white color.





metrika



PP. 36-39
Composizione realizzata con pannelli a bottone
in melaminico bianco e pannello mikrodogato con stampa digitale.
In primo piano, gondola centrostanza laccata azzurro (P.484).

PP. 36-39
Composition realized with button panels of white melamine
and mikroslat panel with digital print.
In foreground, gondola unit of lacquered light blue color (P.484).

BAMBINO



BAMBINO KID



PP. 36-37. Composizione realizzata con pannelli a bottone in melaminico bianco e pannello mikrodogato con stampa digitale. In primo piano, gondola centrostanza laccata azzurro (P484). Accessori, ripiani appenderia in stratificato color bianco, appenderie capospalla e broches inclinate e a 2 livelli.

Nella pagina a fianco, dettaglio dei ripiani in vetro trasparente con profilo a scomparsa su pannello mikrodogato. Sotto, broche a 2 livelli finitura acciaio.

PP. 36-37. Composition realized with button panels in white melamine and mikrostat panel with digital print. In foreground, gondola unit light blue lacquered (P484). Accessories: shelves and hangers shelves in multicoated white color, "U" shaped face out and bending double level broches.

In the page beside, detail of transparent glass shelves with sliding profile on mikrostat panel.

Below, double level broche in steel finish.





UNDERWEAR



PP. 42-45

Composizione realizzata con pannelli in melaminico color betulla, con doppio sistema a bottone e con mikrocremagliera. Mobiletto alto con cassetti e frontale in vetro trasparente. Gondola centrostanza con sistema mikrodogato laccata color lilla (P.425).

PP. 42-45

Composition realized with melamine panels in birch color, with double button system and with mikrocrack . High cabinet with drawers and transparent glass front. Gondola unit with system mikroslatted in lilac color (P.425) .

TWITTIMO



INTIMO UNDERWEAR

PP. 42-43. Composizione realizzata con pannelli in melaminico color betulla, con doppio sistema a bottone e con mikroremagliera. Mobiletto alto con cassetti e frontale in vetro trasparente. Gondola centrostanza con sistema mikrodogato laccata color lilla (P.425). Accessori, broches dritte ed inclinate, ripiani in nobilitato betulla.

Sotto, particolare del mobiletto alto con 4 cassetti, frontale vetro, profili e fianchi color alluminio. Espositore intimo in acciaio, con appendini regolabili in altezza.

Nella pagina a fianco dettaglio della gondola mikrodogata, attrezzata con piano base e broche dritte.

PP. 42-43. Composition realized with melamine panels in birch color, with double button system and with mikrotrack. High cabinet with drawers and transparent glass front. Gondola unit with mikroslatted system in lilac color (P.425). Accessories: straight and bending broches, shelves made of melamine birch.

Below, detail of the high cabinet with 4 drawers, glass front panel, profiles and sides in aluminium color. Displaying unit for lingerie made of steel, with height adjustable hangers.

In the page beside, detail of the mikroslat gondola unit, fitted with base shelf and straight broches.





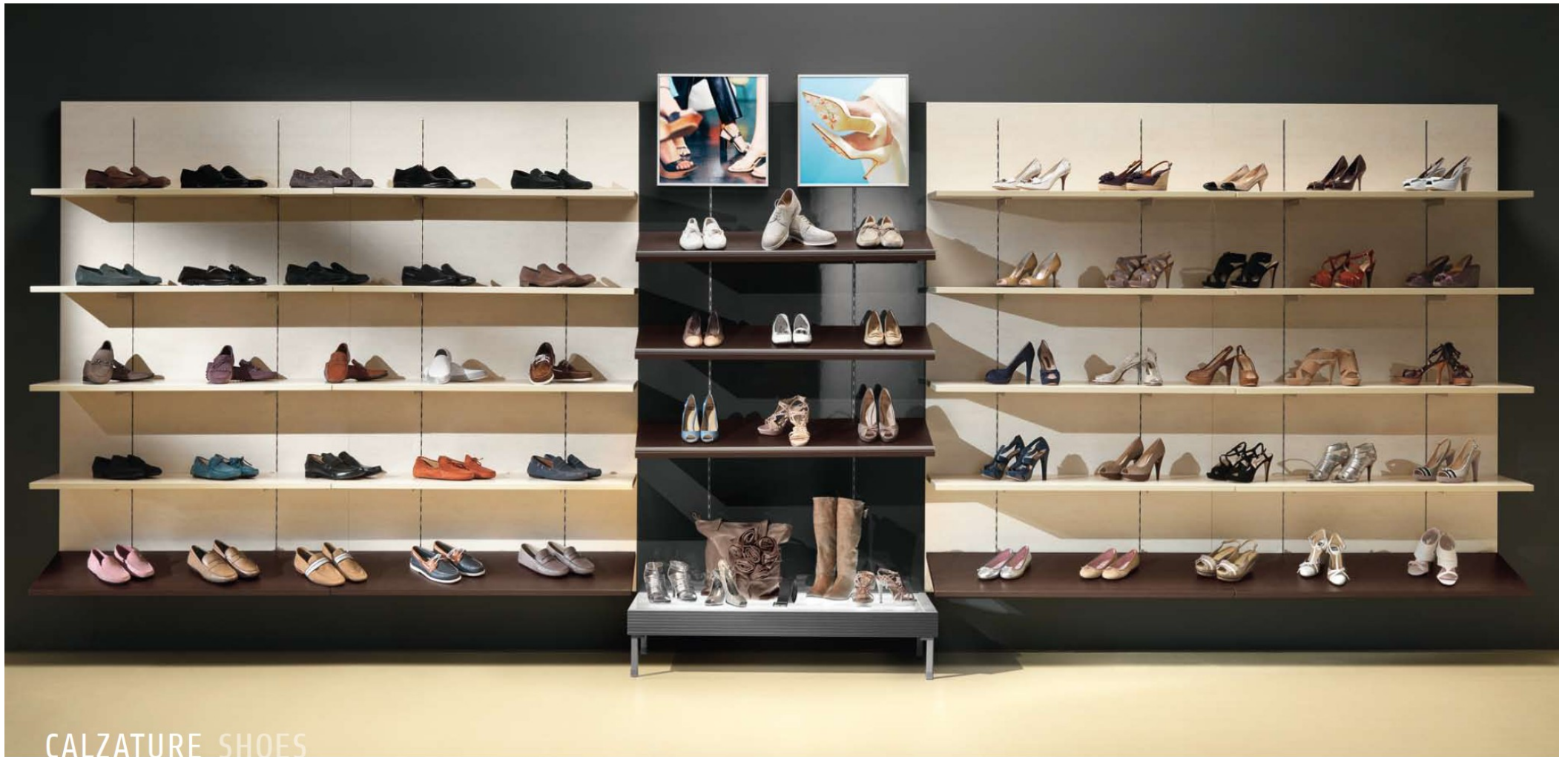
SHOES



PP. 48-53
Composizione con sistema a mikrocremagliera
in nobilitato betulla e antracite (P.879).

PP. 48-53
Composition with mikrotrack system
in melamine birch and anthracite (P.879).

CALZATURE



CALZATURE SHOES

PP. 48-49. Composizione con sistema a mikrocremagliera in nobilitato betulla e antracite (P.879). Pedana luminosa su piedini alluminio. Accessori: ripiani in nobilitato betulla e rovere scuro con spondina in acciaio.

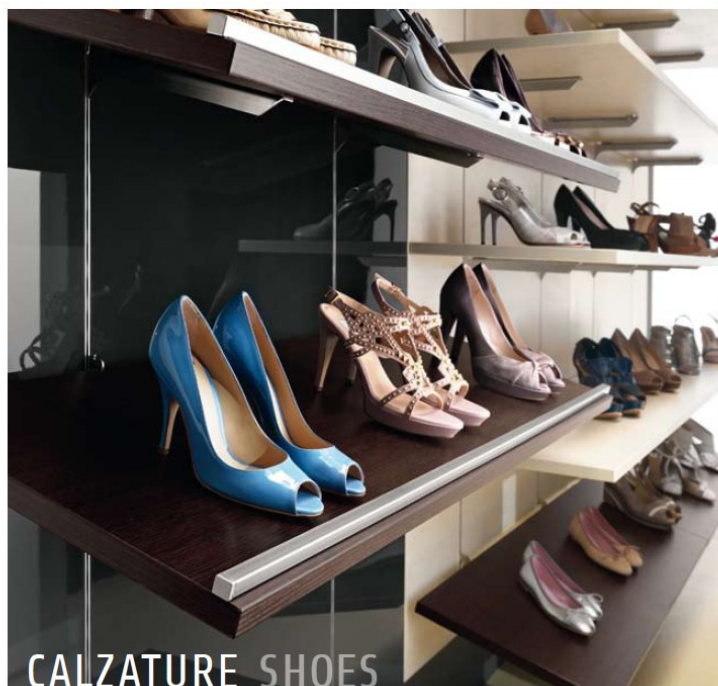
Sotto, dettaglio del ripiano inclinato con spondina in nobilitato rovere scuro.

Nella pagina a fianco, panoramica dei ripiani in melaminico con mensole reverso. Pedana in nobilitato rovere scuro con piedini alluminio. Sul pannello centrale, in alto, visual luminosi.

PP. 48-49. Composition with mikrocrack system in melamine birch and anthracite (P.879). Luminous pedestal on aluminium feet. Accessories: shelves in melamine birch and dark oak with steel edge.

Below, detail of the bending shelf with edge in melamine dark oak.

In the page beside, view of shelves made of melamine with reversible brackets. Pedestal in melamine dark oak with aluminium feet. On the central panel above, lighting "boxes".

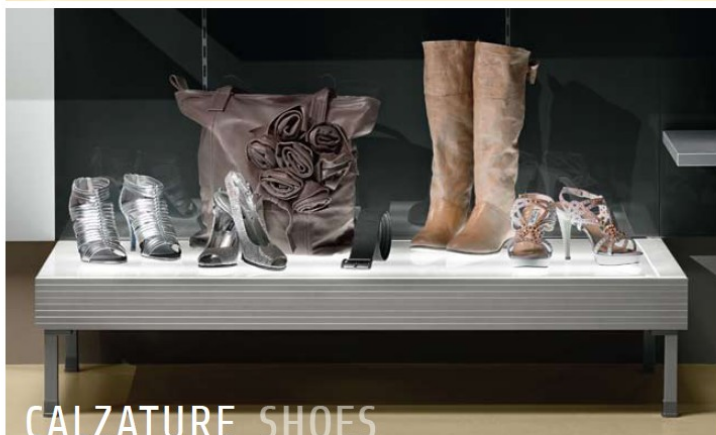


Nella pagina a fianco, gondola in melaminico con mikroremagliera. Nel particolare, testata attrezzata con pianetto per esposizione scarpe in plexiglass.

Sotto. In alto pedana in melaminico con piedini alluminio. In basso, pedana luminosa su piedini alluminio.

In the page beside, gondola unit made of melamine with mikrocrack. In the detail, headboard made of plexiglass fitted with shelf for displaying shoes.

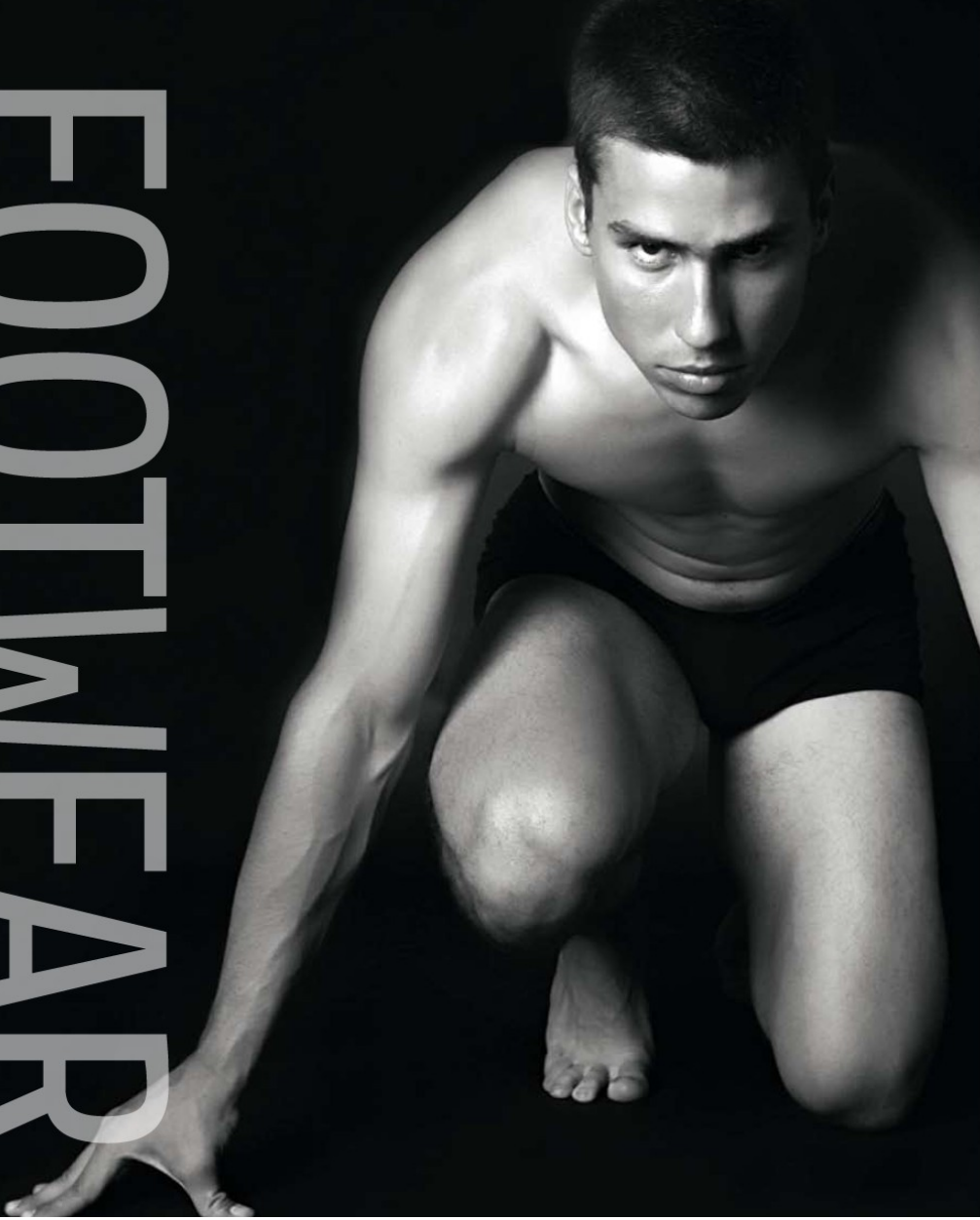
Underneath, above pedestal made of melamine with aluminium feet. Below, luminous pedestal on aluminium feet.



CALZATURE SHOES



FOOTWEAR



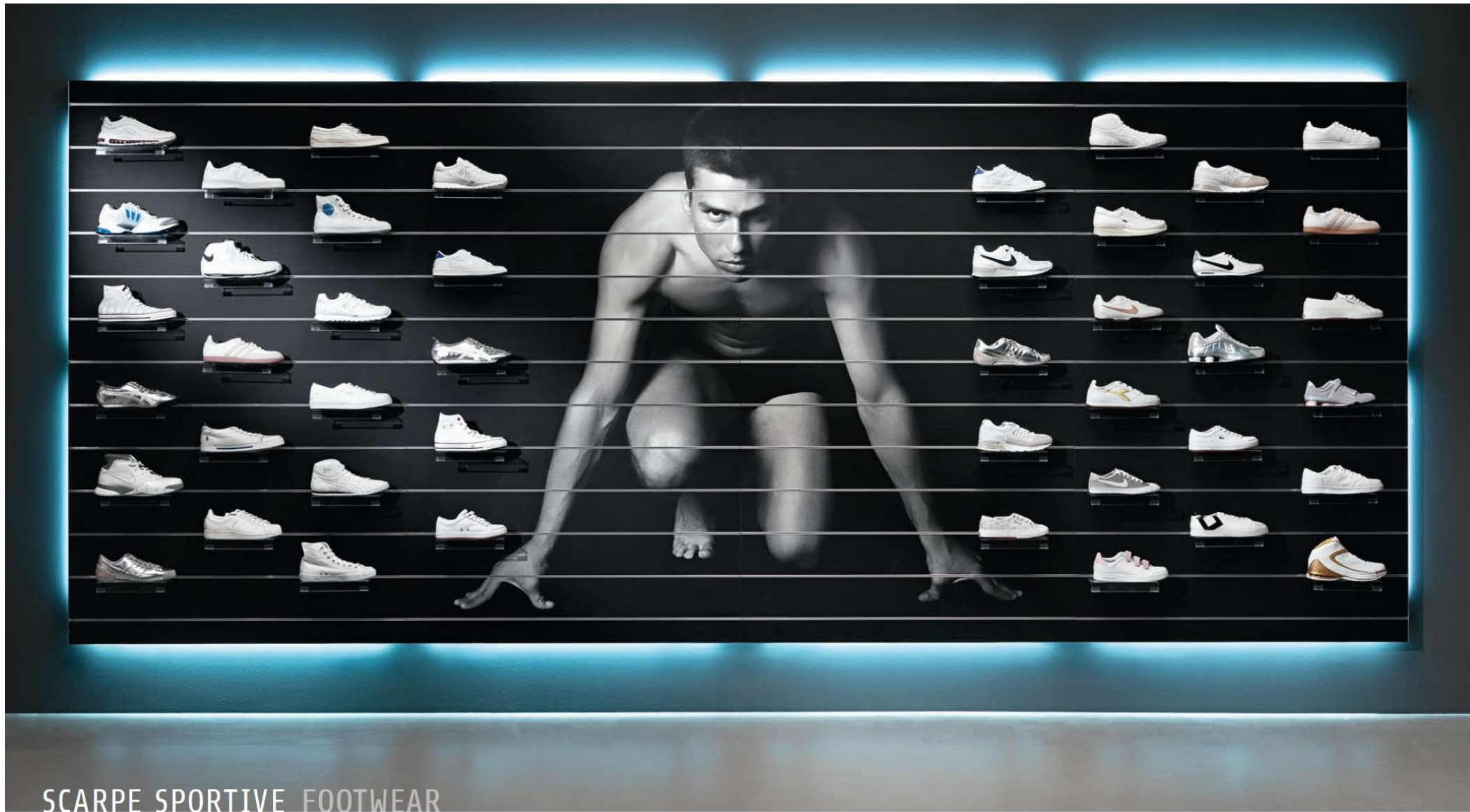
PP. 56-59
Composizione con sistema mikrodogato
realizzata con pannelli a stampa digitale
con luce perimetrale.

PP. 56-59
Composition with mikroslat system
realized with digital printed panels
and with perimeter lightening.



PP. 60-61
Metrika + Skacco

SCARPE
SPORTIVE



SCARPE SPORTIVE FOOTWEAR

PP. 56-57. Composizione con sistema mikrodogato realizzata con pannelli a stampa digitale con luce perimetrale. Accessori, pianetti in plexiglass.

Dettaglio del piano in plexiglass per esposizione scarpe.

PP. 56-57. Composition with mikrodogato system realized with digital printed panels and with perimeter lightening. Accessories: shelves made of plexiglass.

Detail of the plexiglass shelf for displaying shoes.



SCARPE SPORTIVE FOOTWEAR





SCARPE SPORTIVE FOOTWEAR

Ipotesi di allestimento per negozio di scarpe sportive con pannelli Metrika a parete (sistema mikrodogato) e parete centrale Skacco come punto focale.
Hypothesis of sport shoes shop setting up with Metrika wall panels (mikrostat system) and central wall unit Skacco as a focused point.



PERFUMERY



PP. 64-67

Composizione con sistema a mikroremagliera.
Pannelli, spalle e mobiletti laccati neri
(pagg. 64-65) o bordeaux (pagg. 66-67)
e in melaminico color bianco.

PP. 64-67

Composition with mikrorack system.
Panels, sides and cabinets lacquered
in black (pages 64-65) or bordeaux
(pages 66-67) and in white melamine.

PROFUMERIA



PROFUMERIA PERFUMERY

PP. 64-65. Composizione con sistema a mikrorack. Pannelli, spalle e mobiletti laccati neri e in melaminico color bianco. Accessori, ripiani in vetro trasparente e visual luminosi.

Nel dettaglio, mobiletti laccati color bordeaux (P435), con top in vetro retroverniaciato e cassettoni (sopra) o 2 cassetti standard (sotto).

PP. 64-65. Composition with mikrorack system. Panels, sides and cabinets lacquered in black and in white melamine. Accessories: transparent glass shelves and luminous "boxes".

In the detail, lacquered cabinets in dark red "bordeaux" (P.435), with glass top back varnished and big drawer (above) or 2 standard size drawers (below).



Dettaglio del mobiletto con apertura a ribalta.

Nella pagina a fianco, panoramica della composizione in melaminico bianco e laccato bordeaux (P.435). In alto visual luminoso. Spalle laccate bordeaux.

Underneath, detail of the cabinet with flap door opening.

In the page beside, view of the composition made of melamine in white and dark red "bordeaux" lacquered (P.435). Above, luminous "boxes". Sides in red "bordeaux" lacquered.



PROFUMERIA PERFUMERY



HOUSEWARE



PP. 70-73

Composizione realizzata con pannelli a mikroremagliera antracite (P.879) e a bottone in melaminico bianco. Pedana luminosa con piedini e profili alluminio.

PP. 70-73

Composition realized with mikrorack system in anthracite color (P.879) and with button system in white melamine. Luminous pedestal with feet and aluminium profiles.

CASALINIGHT



CASALINGHI HOUSEWARE

PP. 70-71. Composizione realizzata con pannelli a mikroremagliera antracite (P.879) e a bottone in melaminico bianco. Pedana luminosa con piedini e profili alluminio. Accessori: ripiani in melaminico color alluminio e ripiani in vetro acidato.

In primo piano, elementi centrotanza della serie kubi in melaminico bianco.

PP. 70-71. Composition realized with mikrotrack system in anthracite color (P.879) and with button system in white melamine. Luminous pedestal with feet and aluminium profiles. Accessories: melamine shelves in aluminium color and etched glass shelves.

In foreground, displaying unit in the middle of the room from kubi collection made of white melamine.



CASALINGHI HOUSEWARE



ADVANCED
SMART
APPETITES



PP. 76-79
Composizione realizzata
con pannelli a mikroremaglia
in melaminico alluminio
e pannelli mikrodogati
laccati blu elettrico (P.430).

PP 76-79
Composition realized
with mikrorack system
with panels in melamine aluminium
and panels mikroslatted
laquered electric blu (P.430).



PP. 80-81
Metrika + Skacco

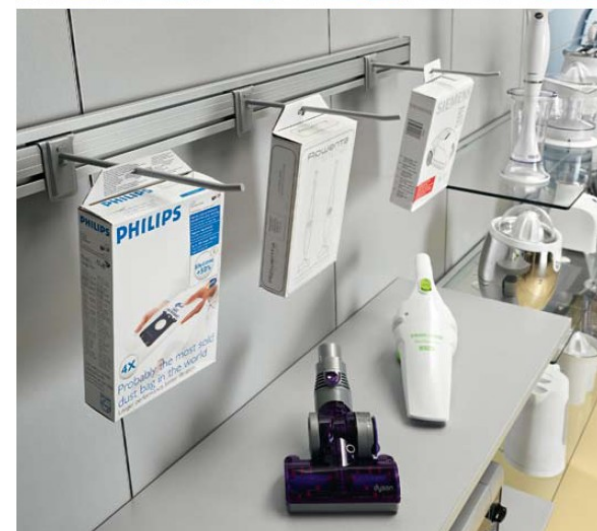
ELETTRO
DOMESTICI



ELETTRODOMESTICI SMALL APPLIANCES



ELETTRODOMESTICI SMALL APPLIANCES



PP. 76-77. Composizione realizzata con pannelli a mikroremagliera in melaminico alluminio e pannelli mikrodogati laccati blu elettrico (P.430). Accessori, ripiani in melaminico color alluminio e vetro trasparente, espositori per phon, pettine phon, ferri da stiro, aspirapolvere e scope elettriche. Al centro, pedana in alluminio mandorlato.

Nella pagina a fianco, vetrina break con struttura e piedini in alluminio. Illuminazione verticale a led.

A fianco, dettaglio dei ganci singoli, con o senza barra portaccessori.

PP. 76-77. Composition realized with mikrotrack system with panels in melamine aluminium and panels mikroslatted laquered electric blu (P.430). Accessories, melamine shelves aluminium color and transparent glass shelves, display for hair dryer, comb hair dryer, electric iron and vacuum cleaner. In the centre pedestal in aluminium.

In the page beside, glass cabinet of the collection "Break" with structure and feet in aluminium. Lighting system in led.

Beside, detail of the single hooks, with or without hold accessories bar.



ELETTRODOMESTICI SMALL APPLIANCES

Ipotesi di allestimento per negozio di elettrodomestici con pannelli Metrika a parete (sistema mikroregaglia e mikrodogato) e parete centrale Skacco come punto focale.

Hypothesis of hi-fi shop setting up with Metrika wall panels (mikrorack system and mikroslatted) and central wall unit Skacco as a focused point.



ESPOSITORI DISPLAY UNITS

PP. 84-85
Skermo

PP. 86
Komodo

PP. 87
Espositore a 2 o 4 vie
Espositore intimo

PP. 87
Display 2 or 4 ways
Underwear display

PP. 88
Tavoli
Kubi

PP. 88
Tables
Kubi

PP. 89
Vetrina Break
Pedane

PP. 89
"Break" glass cases
Pedestals

ACCESSORI ACCESSORIES

PP. 90-91
Accessori

PP. 90-91
Accessories

PP. 92
Sistemi di aggancio
accessori

PP. 92
Accessories
fixing system

PP. 93
Tipologia e finitura
accessori
Zoccoli

PP. 93
Accessories kinds
and finishes
Plinths

ESPOSITORI, ACCESSORI



SKERMO

Sistema d'arredo telescopico, in struttura metallica, con pannelli fronte/retro attrezzabili.



Telescopic furniture system, in metallic structure. The panels can be fitted in both sides, front and back.

ESPOSITORI CENTROSTANZA DISPLAY UNITS CENTRE ROOM

KOMODO

Vero e proprio programma di esposizione centrostanza, che combinando testate-gondola, broche regolabili, piani appoggio e ripiani in vetro, consente molteplici possibilità di configurazione. Misure: h. 140; p. 64; l. 105-150-200.

The true display for the centre room, that matches the gondola unit head, adjustable broches, shelves and glass shelves, allows numerous possibilities of configuration. Dimensions: h. 140; p. 64; l. 105-150-200.



ESPOSITORE A 2 O 4 VIE DISPLAY 2 OR 4 WAYS

Sistema di broche regolabili in due o quattro direzioni su piano base in melaminico 60x60. Struttura in finitura acciaio.

Sistem of adjustable broches in two or four directions on melamine base shelf 60x60. Structure in steel.

ESPOSITORE INTIMO UNDERWEAR DISPLAY

Struttura in acciaio h. 140 su piano base melaminico 60x60, con appendini regolabili in altezza.

Structure in steel h. 140 on melamine base shelf (60x60), with adjustable hangers in height.

ESPOSITORI CENTROSTANZA DISPLAY UNITS CENTRE ROOM

TAVOLI TABLES

In vetro trasparente e struttura alluminio, vengono proposti come piani espositivi di tre diverse altezze (30-50-70) e lunghezze (75-100-125).

In transparent glass and aluminium structure, they are suggested as display tables of three different height (30-50-70) and length (75-100-125).

KUBI

Sistema di parallelepipedi (50x50) in nobilitato disponibili in quattro diverse altezze (50-75-100-125).

System of parallelepipeds (50x50) in melamine available in four different heights (50-75-100-125).

VETRINA BREAK "BREAK" GLASS CASES

Struttura e piedini in alluminio. Ante temperate in vetro trasparente. Piano base e ciellino in melaminico color alluminio. Illuminazione verticale a led. Misure: h. 180; p. 40; l. 62,5-100.

Structure and feet in aluminium. Tempered doors in transparent glass. Base shelf and canopy in melamine aluminium color. Lighting vertical with led system. Dimensions: h. 180; d. 40; l. 62,5-100.

PEDANE PEDESTALS

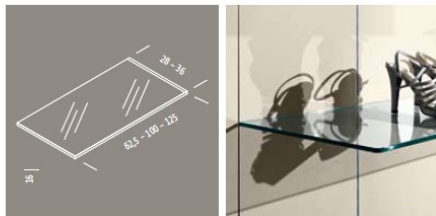
Pedana in melaminico, misure: l. 62,5-100-125; p. 40-50-60; spessore 2,5. Pedana luminosa, misure: l. 100-125; p. 60; spessore 10. Piedini alluminio h. 14.

Pedestal in melamine, dimensions: l. 62,5-100-125; d. 40-50-60; deep 2,5. Luminous pedestal, dimensions: l. 100-125; d. 60; deep 10. Aluminum feet h. 14.

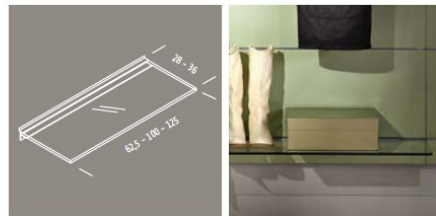


ACCESSORI ACCESSORIES

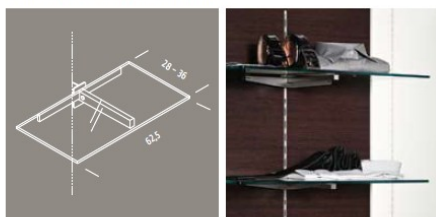
Piano vetro
Glass shelf



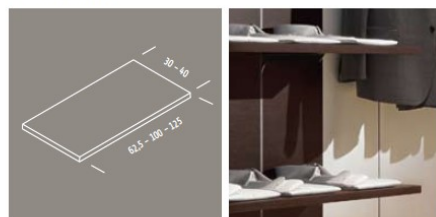
Piano vetro con mensola a scomparsa
Glass shelf with sliding profile



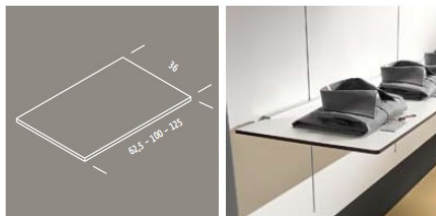
Piano vetro con mensola per mikroremagliera
Glass shelf with mikrorack brackets



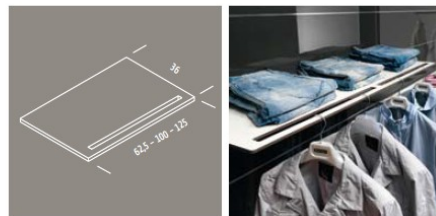
Piano melaminico
Melamine shelf



Piano stratificato
Multicoated shelf



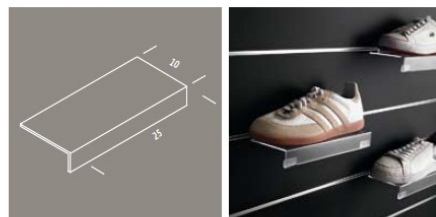
Piano stratificato con appendiera incorporata
Multicoated shelf with built in hanging bars



Piano melaminico con spondina acciaio
Melamine shelf with steel edge



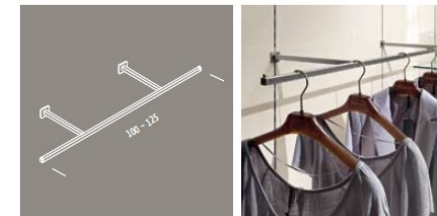
Pianetto in plexiglass
Plexiglas shelf



Broche inclinata
Bending Broche



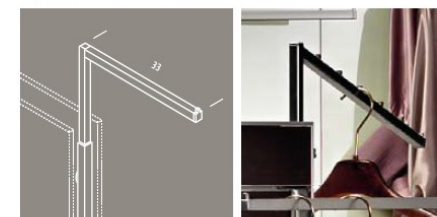
Appendiera capospalla
"U" shaped face out



Broche dritta
Straight Broche



Broche regolabile per testata gondola
Adjustable Broche for middle unit headboard



Broche 2 livelli
Two double level Broche



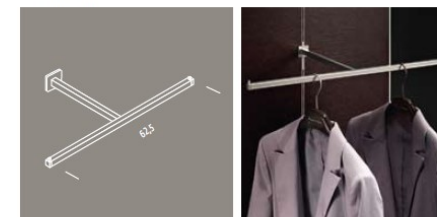
Gancio singolo
Single hook



Barra porta accessori
Hold bar for accessories



Broche a "T"
"T" face out



SISTEMI DI AGGANCIO ACCESSORI ACCESSORIES FIXING SYSTEM

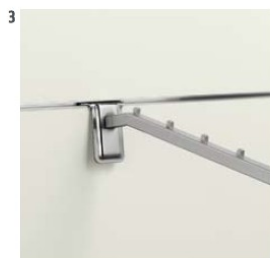
 **bottone**
button



 **mikrocremagliera**
mikrorack



 **mikrodogna**
mikroslatted



TIPOLOGIA E FINITURA ACCESSORI ACCESSORIES KINDS AND FINISHES

Broche finitura acciaio. Tubo da 1,5x1,5.
Steel finish Broche. Rod size 1,5x1,5.



Broche finitura verniciato alluminio. Tubo da 2,5x1,5.
Varnished in aluminium finish Broche. Rod size 2,5x1,5.



ZOCCOLI ZOCCOLI

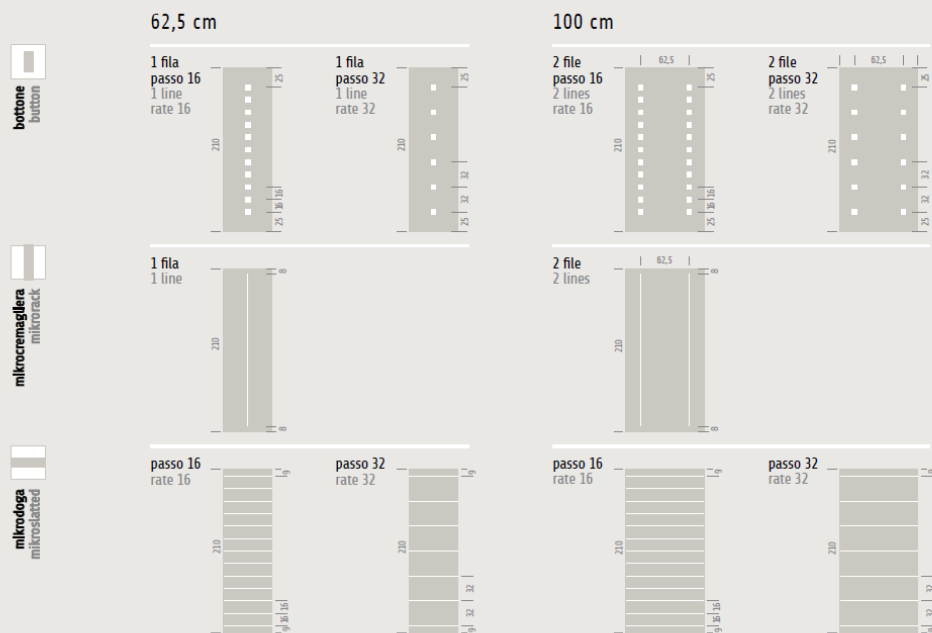
Zoccolo in melaminico, h. 26.
Melamine plinth h. 26.



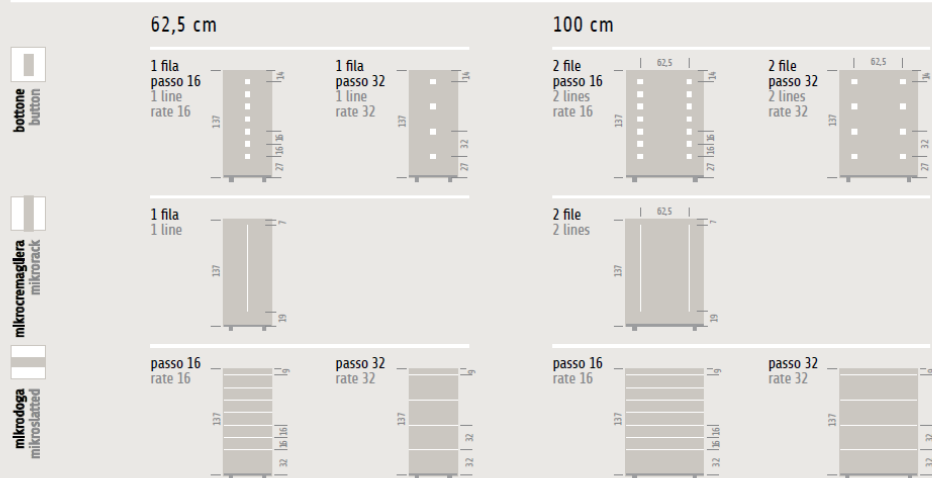
Zoccolo alluminio, h. 14.
Aluminium plinth h. 14.



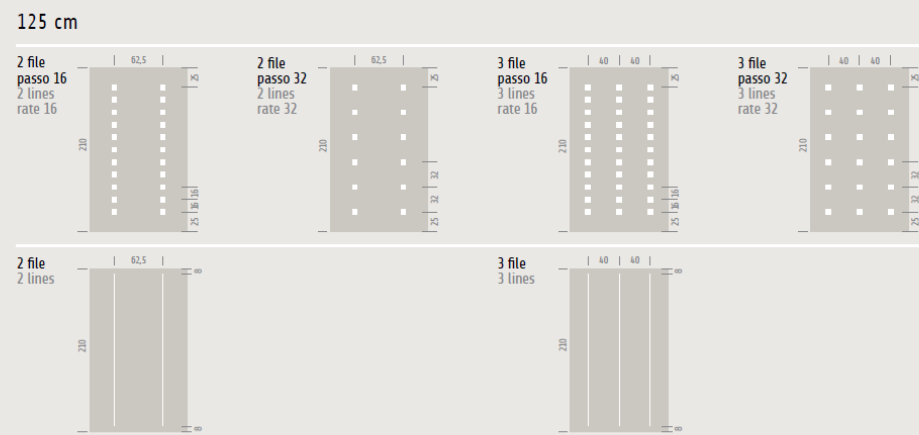
SISTEMI MURALI WALL SYSTEM



GONDOLE GONDOLA UNITS



Misure (cm) / Dimensions (cm)



MODULARITÀ MURALI WALL MODULAR ELEMENTS

Lo spessore del murale è 6 (compreso il sistema di aggancio a parete).
L'altezza del murale è 210, con struttura sospesa a parete.
Dimensioni: sono previste tre lunghezze, 62,5 - 100 - 125.
Optional: zoccolo in melaminico h. 26 e zoccolo alluminio h. 14.

The deep of the wall is 6 (included the hooking system to the wall).
The height of the wall is 210, with structure suspended.
Dimensions: wall panels may have three lengths, 62,5 - 100 - 125.
Optionals: plinth in melamine h. 26 and plinth in aluminium h. 14.

MODULARITÀ GONDOLE E SEMIGONDOLE GONDOLA AND SEMIGONDOLA UNITS MODULAR ELEMENTS

Con lo stesso sistema, Metrika prevede l'allestimento di gondole e semigondole espositive, coordinabili e sfruttabili su ambo i lati (gondole) oppure su un solo lato (semigondole).
Lo spessore della gondola è 8. L'altezza standard è 140.
Dimensioni: sono previste tre lunghezze, 62,5 - 100 - 125.
Optional: top in vetro, broche in testata regolabili e pannelli attrezzati.

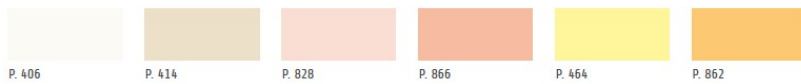
With the same system, Metrika foresee the set up of gondola unit and semigondola unit, to be matched and used on both sides (gondola unit) or one side (semigondola unit).
The deep of the gondola unit is 8. The standard height is 140.
Dimensions: wall panels may have three lengths, 62,5 - 100 - 125.
Optionals: glass top, adjustable broch for headboard and panels.

FINITURE FINISHES

melaminici melamine



– laccati ecologici lucidi* ecological gloss lacquer*

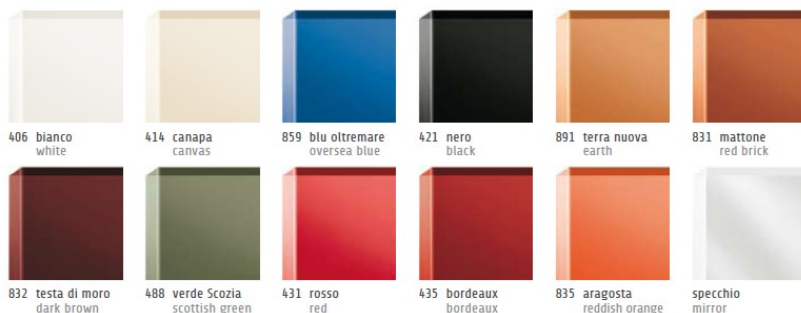


– laminati* laminates*



vetro retroverniciato (top mobiletti e banchi)

back varnished glass (cabinets and counters top)



* su richiesta è possibile avere qualsiasi colore (da campione o riferimento fornito)
* on demand you can have any colour (based on provided sample or reference)